



# Trichostrongles

- Productions animales
- Santé de l'animal

Les trichostrongles, *Trichostrongylus spp.*, sont des vers qui parasitent divers hôtes. Il peut exceptionnellement contaminer l'homme.



## Hôtes du parasite

- **Bovins** : présent dans la **caillette** et occasionnellement dans l'**intestin grêle**
- **Ovins** et **caprins** : présent dans l'**intestin grêle**
- **Chevaux** : présent dans l'**estomac**
- **Porcs**
- **Lapins**
- Homme (infestations rares en Nouvelle-Calédonie)

## Fréquence d'observation en Nouvelle-Calédonie

Tableau 1. Fréquence d'observation des différentes espèces de trichostrongles selon leur hôte en Nouvelle-Calédonie.

Hôtes	Espèces	Fréquence
<b>Bovins</b> <b>Ovins</b> <b>Caprins</b> <b>Équins</b>	<i>Trichostrongylus axei</i>	Ponctuel
<b>Bovins</b> <b>Ovins</b> <b>Caprins</b>	<i>Trichostrongylus colubriformis</i>	Fréquent

## Symptômes de l'infestation

Les **individus jeunes** sont plus sensibles à l'infestation par les trichostrongles. Les **adultes** peuvent aussi être touchés. Les symptômes sont généralement discrets.

### Symptômes d'une forte infestation

- **Perte de poids**
- **Retards de croissance**

## Lésions visibles à l'autopsie de l'animal

### Lésions spécifiques d'une infestation par *Trichostrongylus axei*

- **Irritation** de l'intestin
- Renflements, semblables à des **verrues**, au niveau de l'intestin, conduisant à des **diarrhées** et d'une **perte d'appétit**.

### Lésions spécifiques d'une infestation par *T. colubriformis*

Chez les **petits ruminants**, les larves de *Trichostrongylus* se développent juste sous la surface de la muqueuse duodénale. La libération des jeunes adultes dans la lumière intestinale peut entraîner :

- une **hémorragie** à l'origine d'une fuite des protéines plasmatiques et de l'œdème

- une érosion de la muqueuse avec une **atrophie** sévère des villosités

## Diagnostic et identification du parasite

En Nouvelle-Calédonie, il existe 2 espèces de *Trichostrongylus* :

- *Trichostrongylus axei* (rare) parasite les bovins, ovins, caprins et équins
- *Trichostrongylus colubriformis* (fréquent) parasite seulement les bovins, ovins et caprins

La **coproscopie** permet d'avoir une bonne idée de l'infestation parasitaire. Cependant, l'identification de l'espèce à partir de la morphologie des œufs est compliquée (les œufs des différents strongles digestifs étant très semblables).

Il est plus judicieux pour identifier *Trichostrongylus* de réaliser une **coproculture** afin d'identifier les larves.

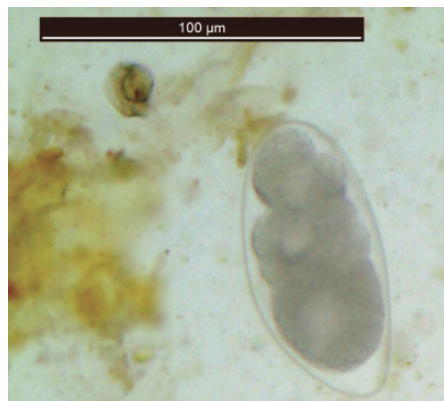
## Description du parasite

### Œufs

- Taille : moyenne 100 x 50 µm
- Coque mince
- Pôles inégaux (l'un plus pointu que l'autre)



- Légèrement asymétrique
- Contenant une morula de 16 blastomères ou plus



Oeuf de *Trichostrongylus* ©IAC, LNC

## Larves L3

- Taille : 700 µm de type strongyloïde
- Engainées
- Queue de la gaine : courte (<100 µm)
- Non flagelliforme
- Possèdent 16 cellules intestinales



Larve L3 de *Trichostrongylus* ©IAC, LNC

## Adultes

- Taille : petits, 0,5 cm de long
- Filiformes
- Localisation : diffère selon l'espèce animale
  - **Bovins** : caillette, occasionnellement dans l'intestin

grêle

- **Ovins, caprins** : intestin grêle
- **Cheval** : cul de sac droit de l'estomac

- Alimentation : se nourrissent d'un peu de sang (hématophages)



*Trichostrongylus axei* adulte ©École de médecine vétérinaire de l'Université de Pennsylvanie

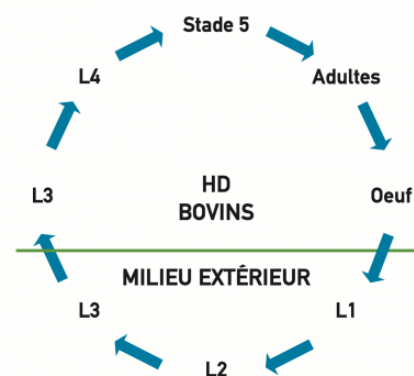
## Cycle de vie du trichostrongle

Le cycle est direct. Les **œufs**, éliminés dans l'environnement, évoluent en stade L3 infestantes en 6 jours si les conditions sont favorables (chaleur et humidité suffisamment élevées).

Les **larves L3** sont relativement fragiles et ne persistent pas longtemps dans l'environnement.

Les larves L3 sont ensuite ingérées par l'hôte et évoluent en **adultes**.

Période pré-patente : 25 jours



Cycle de *Trichostrongylus axei* ©IAC

## Lutte préventive

*Trichostrongylus axei* est un des rares parasites pouvant contaminer les ruminants et les équidés. Il faut donc éviter :

- le **surpeuplement** des prairies
- la **cohabitation** ruminants/équidés

## Traitements pharmaceutiques

Le seuil de traitement est de plus de 500 œufs par gramme de fèces (technique de Mac Master).

Ces parasites sont sensibles aux vermifuges de type :



**Lévamisole**

■ **Lactones macrocycliques**



## Auteurs

---

Publié le : 12 mars 2021

Auteurs du contenu scientifique et technique : Thomas Hue

Rédaction web de la fiche Agripédia : Estelle Bonnet-Vidal,  
Christina Do

Relecture et validation finale : Thomas Hue

Citation bibliographique recommandée :

Agripédia. Fiche technique "**Trichostrongle**" [En ligne] <https://www.agripedia.nc/conseils-techniques/production-s-animales/sante-de-lanimal/trichostrongle-trichostrongylus-spp> (consulté le jour/mois/année)

Voir également [FAQ "Comment citer cette référence bibliographique ?"](#)

## Sources

---

**Hüe T.** 2014. Identification des parasites d'élevage. *Trichostrongylus spp.* Fiche technique n°13 IAC, 2p.