



Trichures

- Productions animales
- Santé de l'animal

Les trichures, *Trichuris spp.*, sont des vers parasites de nombreux animaux d'élevage.



Hôtes du parasite

- Les **bovins** sont infestés par deux espèces de trichures : *Trichuris globulosa* et *Trichuris discolor*
- Les **ovins** et **caprins** sont infestés par *T. ovis*
- Les **porcins** sont infestés par *T. suis*
- Les **chiens** sont infestés par *T. vulpis*

Ce parasite peut parasiter l'homme (par le biais du porc), mais c'est extrêmement rare.

Le parasite se développe dans le **cæcum** et le **côlon**.

Fréquence d'observation en Nouvelle-Calédonie

Tableau 1. Fréquence d'observation des différentes espèces de trichures selon leur hôte en Nouvelle-Calédonie.

Hôtes	Espèces	Fréquence
Bovins	<i>Trichuris globulosa</i> <i>Trichuris discolor</i>	Rare
Ovins/Caprins	<i>Trichuris ovis</i>	Fréquent
Porcins	<i>Trichuris suis</i>	Variable
Chiens	<i>Trichuris vulpis</i>	Fréquent

Symptômes de l'infestation

Les **animaux jeunes** ou insuffisamment immunisés sont les plus sensibles à ce parasite. Ce parasite est peu pathogène, sauf chez le **chien**.

Symptômes d'une infestation modérée

- Diarrhées néonatales
- Retards de croissance

Symptômes d'une infestation forte

Notamment chez les truies :

- Fèces noirâtres
- Anémie
- Anorexie



Trichuris ovis fixés sur la paroi intestinale d'un mouton ©Dr. Raffaele Roncalli, The Merck Veterinary Manual

Lésions visibles à l'autopsie de l'animal

En cas d'**infestation sévère**, on peut observer les lésions suivantes :

- Inflammations hémorragiques de la muqueuse du gros intestin
- Ulcérations et la formation de membranes diphtériques
- Inflammations hémorragiques des cæcums (chez les petits ruminants)

Diagnostic et identification du parasite

Les trichures sont rencontrés chez les animaux de tout âge, mais ils sont plus fréquents chez les adultes. La **coproscopie** est intéressante pour confirmer l'infestation.



En Nouvelle-Calédonie, il existe **cinq espèces** de trichures :

- **Trichuris globulosa** chez les bovins
- **T. discolor** chez les bovins
- **T. ovis** chez les ovins et caprins
- **T. suis** chez les porcins
- **T. vulpis** chez les chiens

Description du parasite

Œufs

- Taille : moyenne 70 x 35 µm
- Coque épaisse et lisse, étirés en forme de citron, avec un bouchon polaire saillant à chaque pôle. leur coloration est brun orangé. Ils contiennent une cellule unique.

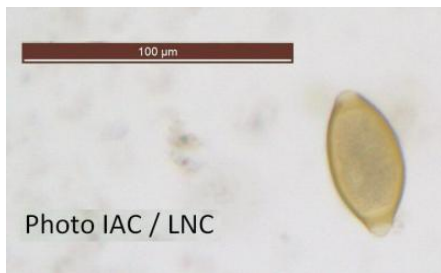


Photo IAC / LNC

Œuf de *Trichuris* ©IAC, LNC

Adultes

- Partie antérieure : longue et fine
- Partie postérieure : plus épaisse, apparence d'un fouet
- Localisation : **cæcum, côlon**
- Se nourrissent de sang (hématophages)



Trichuris trichuria adultes ©Université de Stanford

Cycle de vie du trichure

Les **œufs** sont libérés par les selles dans les pâturages. Ils sont très résistants et peuvent survivre plusieurs années dans l'environnement. Il évoluent vers le stade **larve L3** infestant lorsque les conditions de température et d'humidité sont optimales (> 20°C).

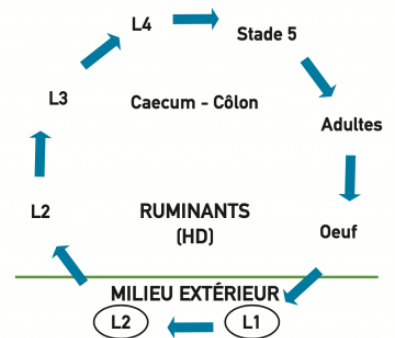
La contamination d'un autre animal s'effectue par l'ingestion d'**œufs** renfermant **la larve au stade L3**.

La larve est ensuite libérée dans le tube digestif. Elle migre vers le **cæcum** ou le **côlon** où elle subit deux mues

pour aboutir au **stade adulte**. Les adultes hématophages pondent des œufs qui sont éliminés avec les fèces.

Période pré-patente : 2 à 3 mois

Longévité des adultes : 1 an



Cycle de *Trichuris* spp ©IAC

Traitements pharmaceutiques

Le seuil de traitement est de plus de 500 œufs par gramme de fèces (technique de Mac Master).

Ces parasites sont sensibles aux vermifuges de type :

- **Benzimidazoles**
- **Lévamisole**
- **Lactones macrocycliques**



Auteurs

Publié le : 12 mars 2021

Auteurs du contenu scientifique et technique : Thomas Hue

Rédaction web de la fiche Agripédia : Estelle Bonnet-Vidal,
Christina Do

Relecture et validation finale : Thomas Hue

Citation bibliographique recommandée :

Agripédia. Fiche technique "**Trichures**" [En ligne] <https://www.agripedia.nc/conseils-techniques/productions-animales/sante-de-lanimal/trichures> (consulté le jour/mois/année)

Voir également [FAQ "Comment citer cette référence bibliographique ?"](#)

Sources

Hüe T. 2014. Identification des parasites d'élevage. *Trichuris spp.* Fiche technique n°14 IAC, 2p.